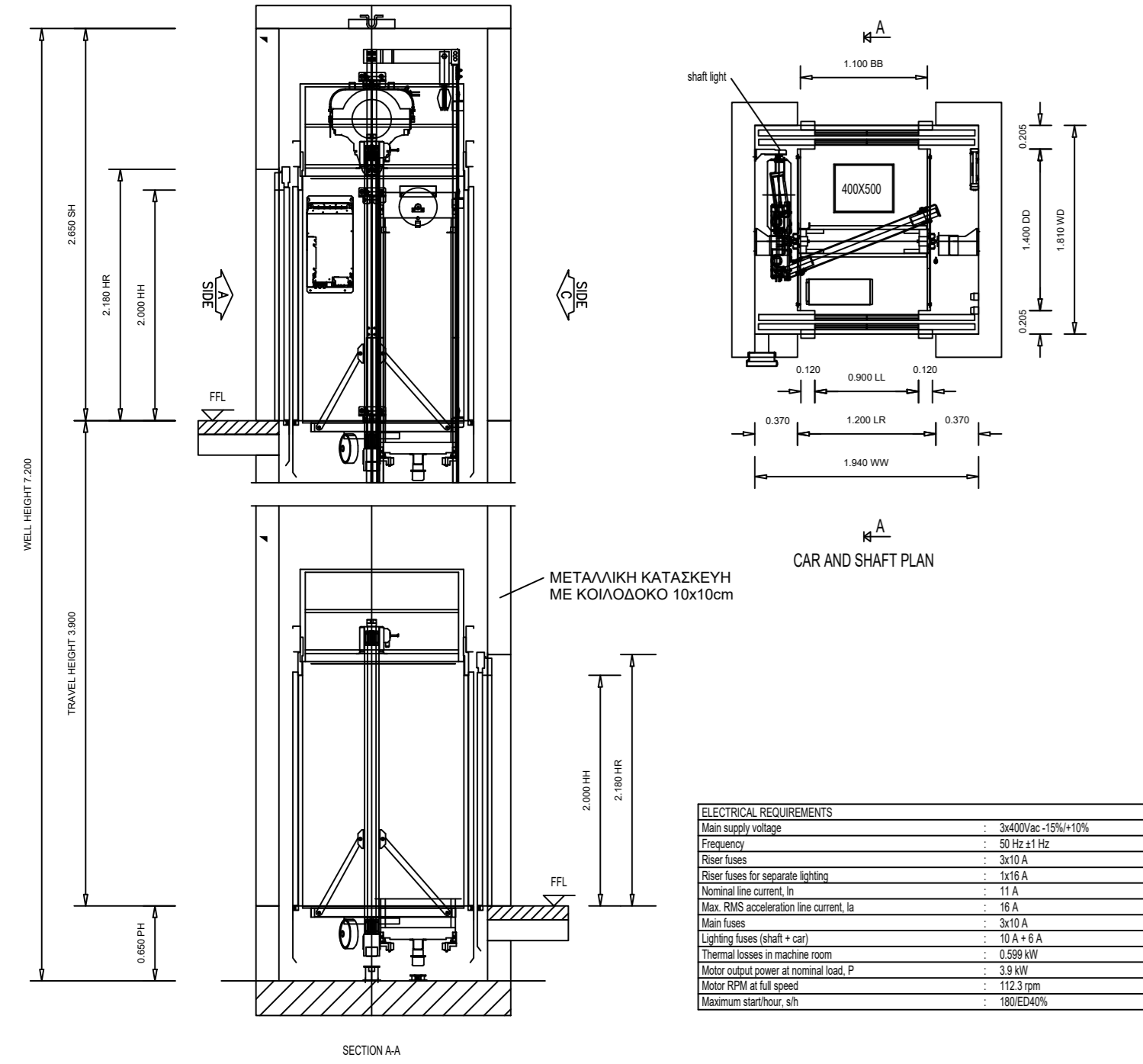


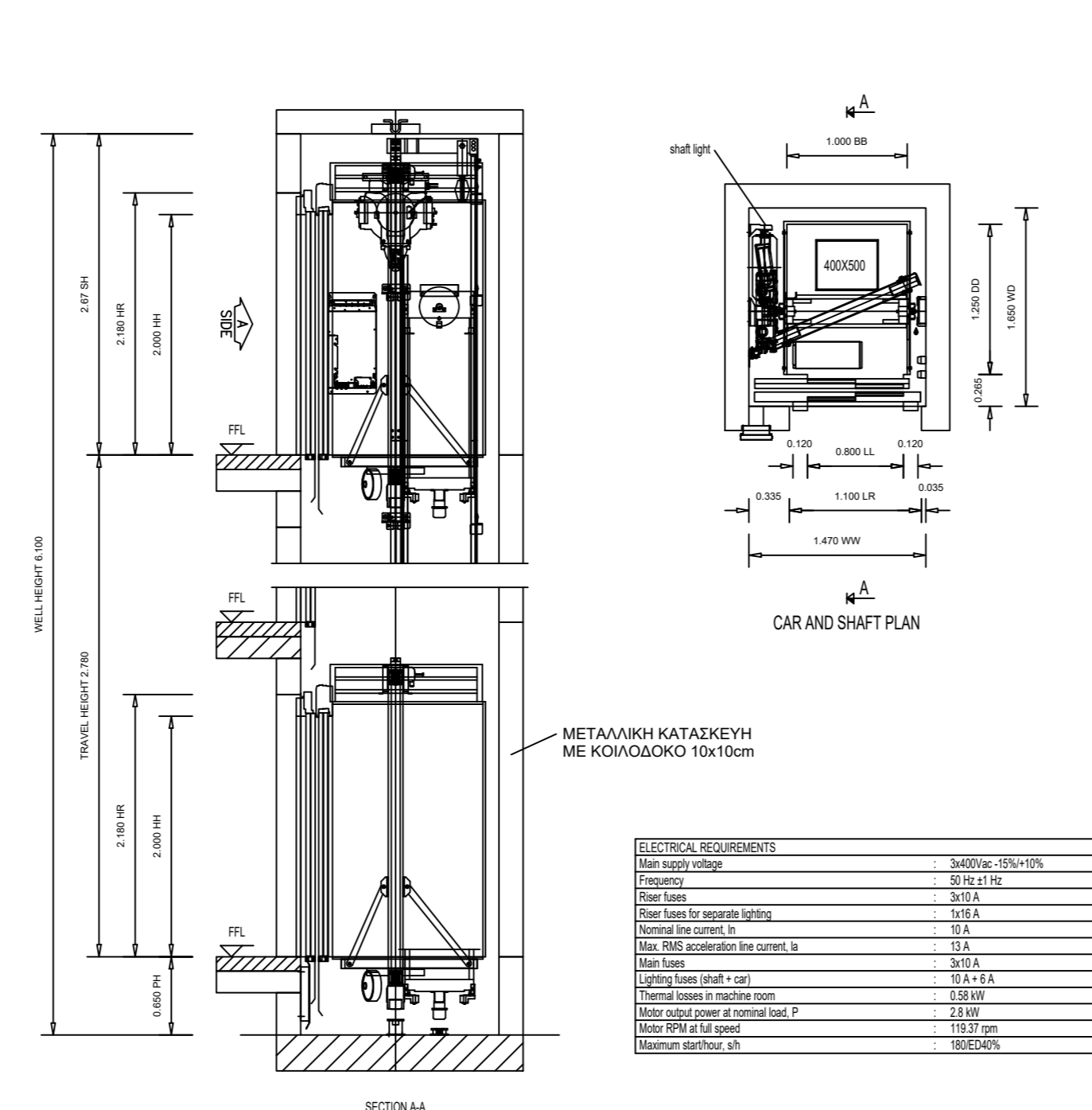
**ΑΝΕΛΚΥΣΤΗΡΑΣ ΑΜΕΑ
(ΘΕΣΗ 3)**



ELECTRICAL REQUIREMENTS	
Main supply voltage	3x400Vac -15%+10%
Frequency	50 Hz ±1 Hz
Riser fuses	3x10 A
Riser fuses for separate lighting	1x16 A
Nominal line current, In	11 A
Max. RMS acceleration line current, Ia	15 A
Main fuses	3x10 A
Lighting fuses (shaft + car)	10 A + 6 A
Thermal losses in machine room	0.599 kW
Motor output power at nominal load, P	3.9 kW
Motor RPM at full speed	112.3 rpm
Maximum start/stop, sh	180ED40%

ΣΤΟΙΧΕΙΑ ΕΓΚΑΤΑΣΤΑΣΗΣ	
ΑΡΙΘΜΟΣ ΑΤΟΜΩΝ	8
ΩΦΕΛΙΜΟ ΦΟΡΤΙΟ	630 Kgr
ΑΡΙΘΜΟΣ ΣΤΑΣΕΩΝ	2
ΜΗΧΑΝΟΣΤΑΣΙΟ	ΧΩΡΙΣ
ΔΙΑΔΡΟΜΗ ΘΑΛΑΜΟΥ	3,90m
ΙΣΧΥΣ	3,9 KW
ΤΑΧΥΤΗΤΑ	1,00m/sec

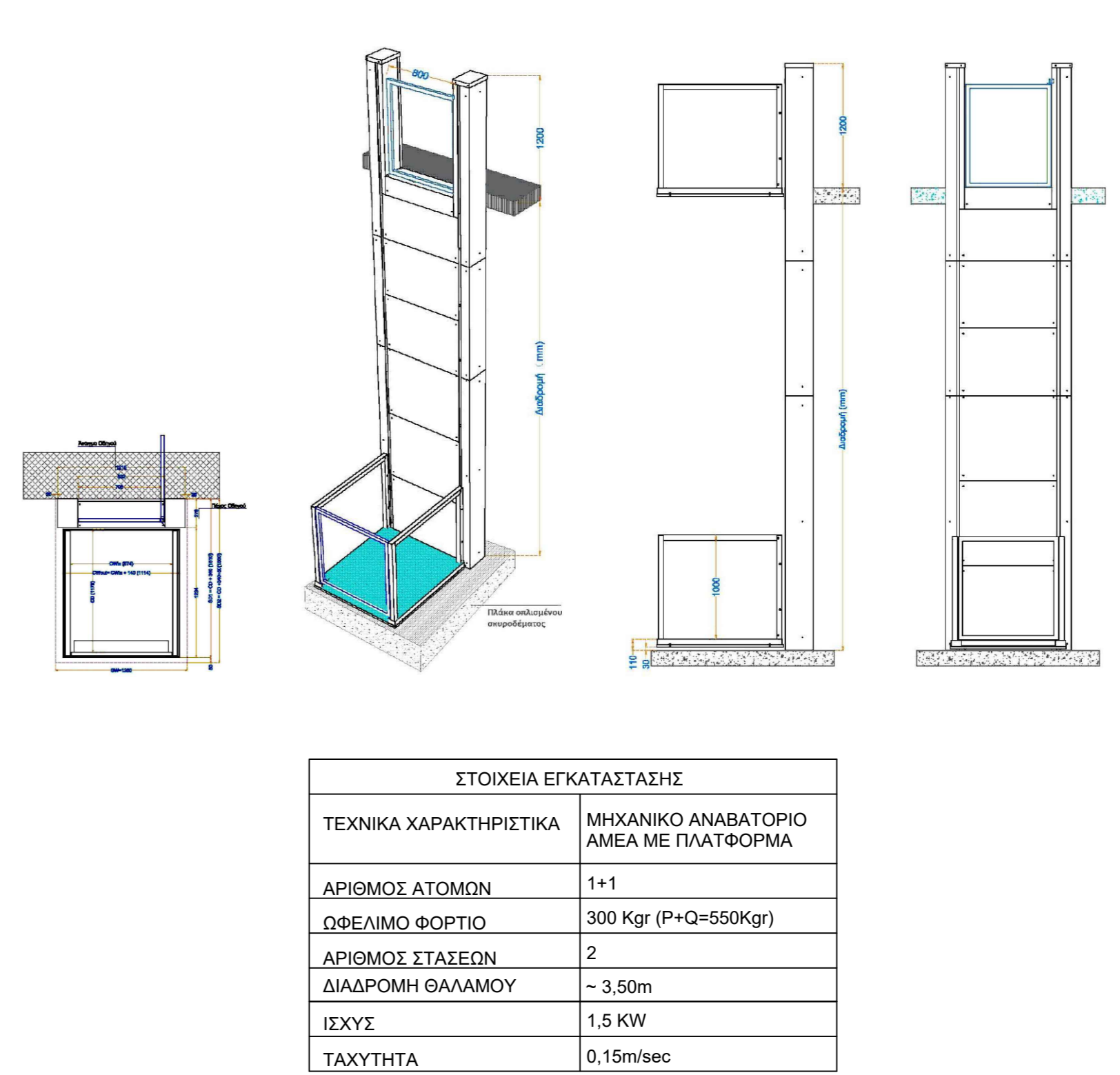
**ΑΝΕΛΚΥΣΤΗΡΑΣ ΑΜΕΑ
(ΘΕΣΗ 2)**



ELECTRICAL REQUIREMENTS	
Main supply voltage	3x400Vac -15%+10%
Frequency	50 Hz ±1 Hz
Riser fuses	3x10 A
Riser fuses for separate lighting	1x16 A
Nominal line current, In	10 A
Max. RMS acceleration line current, Ia	13 A
Main fuses	3x10 A
Lighting fuses (shaft + car)	10 A + 6 A
Thermal losses in machine room	0.59 kW
Motor output power at nominal load, P	2.8 kW
Motor RPM at full speed	119.37 rpm
Maximum start/stop, sh	180ED40%

ΣΤΟΙΧΕΙΑ ΕΓΚΑΤΑΣΤΑΣΗΣ	
ΑΡΙΘΜΟΣ ΑΤΟΜΩΝ	6
ΩΦΕΛΙΜΟ ΦΟΡΤΙΟ	480 Kgr
ΑΡΙΘΜΟΣ ΣΤΑΣΕΩΝ	2
ΜΗΧΑΝΟΣΤΑΣΙΟ	ΧΩΡΙΣ
ΔΙΑΔΡΟΜΗ ΘΑΛΑΜΟΥ	2,78m
ΙΣΧΥΣ	2,8 KW
ΤΑΧΥΤΗΤΑ	1,00m/sec

**ΑΝΑΒΑΤΟΡΙΟ ΑΜΕΑ
(ΘΕΣΗ 1)**



ΣΤΟΙΧΕΙΑ ΕΓΚΑΤΑΣΤΑΣΗΣ	
ΤΕΧΝΙΚΑ ΧΑΡΑΚΤΗΡΙΣΤΙΚΑ	ΜΗΧΑΝΙΚΟ ΑΝΑΒΑΤΟΡΙΟ ΑΜΕΑ ΜΕ ΠΛΑΤΦΟΡΜΑ
ΑΡΙΘΜΟΣ ΑΤΟΜΩΝ	1+1
ΩΦΕΛΙΜΟ ΦΟΡΤΙΟ	300 Kgr (P+Q=550Kgr)
ΑΡΙΘΜΟΣ ΣΤΑΣΕΩΝ	2
ΔΙΑΔΡΟΜΗ ΘΑΛΑΜΟΥ	~ 3,50m
ΙΣΧΥΣ	1,5 KW
ΤΑΧΥΤΗΤΑ	0,15m/sec

**ΕΛΛΗΝΙΚΗ ΔΗΜΟΚΡΑΤΙΑ
ΝΟΜΟΣ ΙΩΑΝΝΙΝΩΝ
ΔΗΜΟΣ ΙΩΑΝΝΙΝΩΝ
ΔΙΕΥΘΥΝΣΗ ΤΕΧΝΙΚΩΝ
ΥΠΗΡΕΣΙΩΝ**

ΕΡΓΟ:	ΜΕΛΕΤΗ ΠΡΟΣΒΑΣΙΜΟΤΗΤΑΣ ΣΤΗ ΒΟΡΕΙΟΑΝΑΤΟΛΙΚΗ ΑΚΡΟΠΟΛΗ ΤΟΥ ΚΑΣΤΡΟΥ ΙΩΑΝΝΙΝΩΝ	ΑΡΙΘΜΟΣ ΜΕΛΕΤΗΣ
ΘΕΣΗ:	ΙΩΑΝΝΙΝΑ	ΑΡΙΘΜΟΣ ΣΧΕΔΙΟΥ
ΧΡΟΝΟΣ:	ΔΕΚΕΜΒΡΙΟΣ 2022	AN-1
ΦΑΣΗ:	ΕΦΑΡΜΟΓΗΣ	ΚΛΙΜΑΚΑ 1:50
ΜΕΛΕΤΗ:	Η/Μ	ΠΑΡΑΤΗΡΗΣΕΙΣ
ΤΙΤΛΟΣ:	ΑΝΥΨΩΤΙΚΑ	

ΘΕΩΡΗΣΕΙΣ ΥΠΟΓΡΑΦΕΣ	Ιωάννινα Δεκέμβριος 2022 Ο Συντάξας	Ιωάννινα Δεκέμβριος 2022 Εγκρίθηκε Ο	Ιωάννινα Δεκέμβριος 2022 Θεωρήθηκε Ο
	Οικονόμου Γεώργιος Ηλεκτρολόγος μηχανικός	Η προϊστάμενη τμήματος μελετών και εκτέλεσης τεχνικών έργων	Αν/της Προϊστάμενος Διεύθυνσης Τεχνικών Υπηρεσιών
		Μακρή Κυριακή Πολιτικός μηχανικός	Μηρικός Ορέστης Πολιτικός μηχανικός

ΕΓΚΡΙΣΕΙΣ		
<small>ΤΟ ΠΑΡΩΝ ΣΧΕΔΙΟ ΑΠΟΤΕΛΕΙ ΠΝΕΥΜΑΤΙΚΗ ΙΔΙΟΚΤΗΣΙΑ ΤΟΥ ΔΗΜΟΥ ΙΩΑΝΝΙΝΩΝ ΣΤΟ ΣΥΝΟΛΟ ΤΟΥ ΚΑΙ ΔΕΝ ΕΠΙΤΡΕΠΕΤΑΙ Η ΜΕ ΟΠΟΙΟΔΗΠΟΤΕ ΤΡΟΠΟ, ΑΝΑΠΑΡΑΓΩΓΗ Η ΚΟΙΝΗ ΧΡΗΣΗ ΤΩΝ ΠΡΟΤΥΠΩΝ ΕΓΚΡΙΣΗ ΑΠΟ ΤΟΝ ΔΗΜΟ ΙΩΑΝΝΙΝΩΝ ΟΤΙΣ ΕΠΙΣΤΑΣΕΙΣ ΚΑΙ Η ΜΕ ΚΑΘΕ ΤΡΟΠΟ ΤΡΟΠΟΠΟΙΗΣΗ ΤΟΥ.</small>		
ΑΝΑΘΕΩΡΗΣΗ		-